

[Деятельность «Россетей» \(https://kommersant.ru/theme/2992\)](https://kommersant.ru/theme/2992)

11.07.2024, 01:57

👁 3К ⌚ 3 мин.

💬 (<https://kommersant.ru/doc/6822179#comments>)



🔗 Бизнес, сети и ТП

Технологическому присоединению к электросетям затребовали независимую оценку

Бизнес-объединения предложили правительству проводить независимую экспертизу при подключении объектов к электросетям. С июля крупные потребители должны оплачивать расходы на расширение инфраструктуры, из-за чего бизнес опасается злоупотреблений со стороны сетевых организаций. В «Россетях» утверждают, что процедура уже прозрачна и дополнительной оценки не требуется.

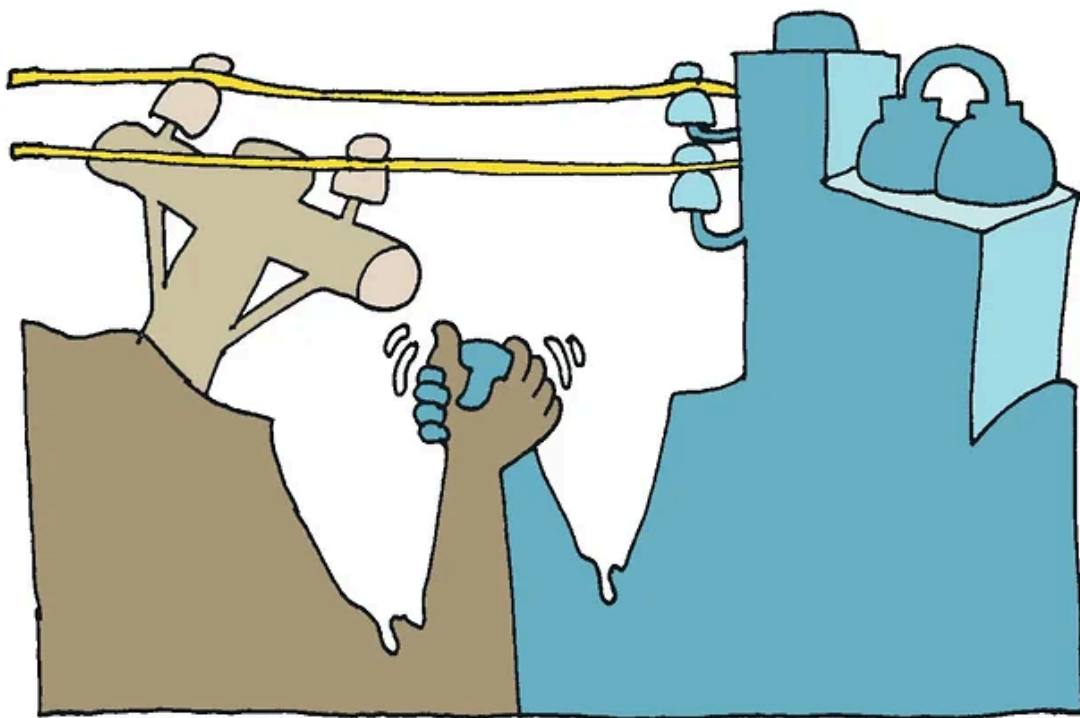


Рисунок: Виктор Чумачев, Коммерсантъ

Бизнес-ассоциации придумали варианты изменения процедуры технологического присоединения (ТП) к электросетям, чтобы выявлять возможные злоупотребления со стороны сетевых организаций. Об этом сказано в письмах «Деловой России» и «Сообщества потребителей энергии» в правительство от июля и мая («Ъ» видел обращения).

С 1 июля 2024 года в состав платы за ТП для крупных потребителей (от 150 кВт) разрешено включать инвестиционную составляющую на покрытие расходов на реконструкцию и развитие сетей. Бизнес опасается роста стоимости ТП и затягивания сроков.

Тема, по данным "Ъ", неоднократно обсуждалась на уровне Андрея Белоусова, ранее занимавшего пост первого вице-преьера. Он давал поручения регуляторам проработать вопрос, рассказывают источники "Ъ".

Глава «Деловой России» Павел Титов в письме предложил рассматривать технические условия, разработанные сетевой компанией при Федеральной антимонопольной службе (ФАС) с участием «ключевых общественных объединений». По мнению Павла Титова, для сокращения сроков и стоимости ТП необходимо обязать Ростехнадзор по запросу заявителя делать заключение на состав мероприятий сетевой организации, их «избыточности» и возможности ТП без дополнительных мероприятий. Господин Титов также предлагает применять фиксированные ставки на ТП, что, по его мнению, лишит сетевые организации экономической целесообразности поиска «более сложной» схемы присоединения и создаст стимулы присоединять объекты «быстрее и дешевле».

Директор «Сообщества потребителей энергии» Валерий Дзюбенко предложил правительству предусмотреть возможность проведения экспертизы технических условий в том числе и для потребителей, которые только обратились за ТП.

Как пишет господин Дзюбенко, сейчас у региональных тарифных регуляторов уже есть право назначить проведение экспертизы технических условий, но не урегулированы условия назначения и порядок проведения экспертизы, а также не определено ответственное лицо. По его мнению, привлекать к экспертизе необходимо Ростехнадзор, который уже проверяет обоснованность факта отсутствия технической возможности ТП.

В ФАС сообщили “Ъ”, что не имеют предложений по изменению нового порядка по ТП. В Ростехнадзоре заявили “Ъ”, что будут неукоснительно исполнять решение правительства, если оно последует.

В «Россетях» сказали “Ъ”, что дополнительной независимой оценки технических условий в рамках процедуры ТП не требуется.


Размер платы определяется по итогам разработки проектно-сметной документации и утверждается региональным регулятором, что обеспечивает прозрачное и справедливое определение стоимости, указывают там. Кроме того, в этапе разработки технических решений участвует «Системный оператор» (диспетчер энергосистемы), отметили в «Россетях». В целом, считают там, увеличение размера платы за ТП для заявителей свыше 150 кВт не прогнозируется. Сетевые организации смогут оптимизировать технические решения за счет перераспределения затрат между новым строительством и реконструкцией, подчеркнули в «Россетях».

Директор Центра исследований в электроэнергетике НИУ ВШЭ Сергей Сасим считает, что опасения бизнеса не лишены практических оснований.

Но площадка ФАС, по его мнению, не подходит для содержательного рассмотрения споров, поскольку технические вопросы не входят в компетенции службы. Привлечение Ростехнадзора тоже не гарантирует объективности и минимизации платы за ТП, полагает аналитик. Как поясняет господин Сасим, Ростехнадзор будет стремиться повысить надежность работы сетей, толерантно относясь к увеличению расходов.

Сергей Сасим отмечает, что механизмы контроля над ТП необходимо совершенствовать, но без решения системных недостатков ценообразования в сфере передачи электроэнергии эти усилия не будут эффективными. Особенности тарифного регулирования основной деятельности сетевых компаний не позволяют реализовывать окупаемые инвестпроекты: при средней стоимости капитала в 14% средний уровень рентабельности активов — 4–5%, из-за чего компании начинают повышать коммерческую эффективность деятельности по ТП, поясняет аналитик.

Полина Смертина

Поделиться  Поделиться 